

Application Ciblée

Attaque chimique du Béton

Les zones de confinement chimique en béton, y compris les bacs de rétention, puisards, plinthes, caniveaux et vannes, peuvent être détériorées par une attaque chimique et un endommagement mécanique ou structurel.

Si la détérioration n'est pas solutionnée, l'intégrité structurale du béton sera sérieusement affectée, les fuites chimiques et l'effondrement structural complet éventuel pouvant entraîner :

- Interruption de service non prévue
- Impact environnemental
- Coûts de nettoyage et d'élimination
- Risques en matière de sécurité

Ces conséquences coûteuses peuvent être arrêtées avec la **Solution Belzona® de Réparation et de Protection des zones de Confinement Chimique**.

En utilisant une solution Belzona rentable appliquée à froid, les structures de confinement chimique en béton seront réparées et protégées de la dégradation par les produits chimiques. Cela permet de préserver et de protéger à long terme le béton, d'empêcher l'effondrement structural éventuel et la perte de confinement chimique.

Belzona® offre une solution aux attaques chimiques dans le béton qui:

- Réduit l'impact environnemental
- Minimise les temps d'arrêt
- Respecte les exigences réglementaires
- Élimine les coûts de remplacement élevés



Application - Etude de cas

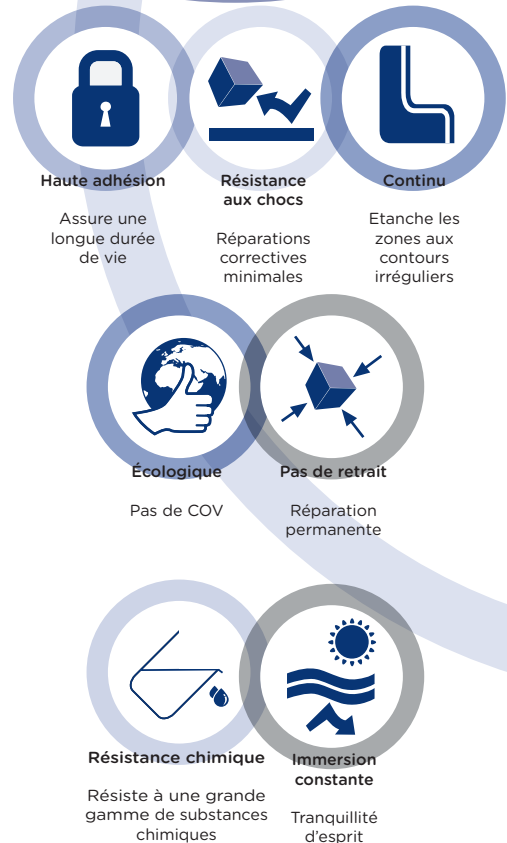
“ L’inspection d’une vanne de décharge d’une centrale nucléaire a permis de détecter la détérioration avancée du béton due à une attaque acide. Une chape de ciment appliquée précédemment avait été endommagée suite à un impact. Progressivement, l’acide a pénétré le béton, attaquant le substrat sous-jacent et laissant de grands cavités dans le caniveau. ”



Solution de Réparation et de Protection des zones de Confinement Chimique

Belzona® a fourni une solution rentable pour empêcher l’attaque chimique et éviter une détérioration plus avancée du caniveau qui était fréquemment exposé à l’acide sulfurique plus chaud que les températures ambiantes. Offrant une grande résistance aux impacts et aux substances chimiques, la solution Belzona assure la protection à long terme du caniveau. **Les travaux entrepris ont permis de rétablir rapidement le fonctionnement du caniveau, ce qui a assuré une interruption minimale pour l’équipe en charge de cette unité.**

La Solution Belzona® de Réparation et de Protection de zones de Confinement Chimique, appliquée à un caniveau semblable sur le site d’une centrale à charbon, **a été jugée en excellent état lors d’une inspection six ans plus tard.**



Pour plus de renseignements sur les produits Belzona, veuillez contacter:



Fabriqué en accord avec un Système de Gestion de la Qualité homologué par la norme ISO 9000

